

# PROJETO DE INTEGRAÇÃO DAS CLEARINGS FASE 2

## 9ª Reunião do Grupo de Trabalho com Participantes (GT-TE)

Clearing de Renda Variável e Renda Fixa Privada

Visite o site da BM&FBOVESPA

[www.bmfbovespa.com.br](http://www.bmfbovespa.com.br)

*A implantação da Fase 2 do Projeto de Integração das Clearings depende da aprovação dos órgãos reguladores*

## ENCAMINHAMENTO DOS TEMAS DISCUTIDOS NO 8º GT (11/03/16)

PRINCIPAIS DESAFIOS ENCONTRADOS

SINACOR

FASES 3 e 4 - PRAZOS

RESULTADO PARCIAL DAS FASES DE CERTIFICAÇÃO (GT)

SINCAD

PRÓXIMOS PASSOS DA TE

## Principais itens apontados:

1. My CTC (G1, G2 e G3) ✓
2. Réplica SINCAD e RTC ✓
3. Detalhe de habilitações no IPN por perfil e sistema – Em andamento
4. Principais impactos aos Agentes de Custódia - Em andamento

ENCAMINHAMENTO DOS TEMAS DISCUTIDOS NO 8º GT (11/03/16)

## PRINCIPAIS DESAFIOS ENCONTRADOS

SINACOR

FASES 3 e 4 - PRAZOS

RESULTADO PARCIAL DAS FASES DE CERTIFICAÇÃO (GT)

SINCAD

PRÓXIMOS PASSOS DA TE

## SISTEMAS DA CLEARING

Descrição		Status
<b>Fase 3</b>	Hash de alocação: participante envia mensagem de solicitação bvmf.186, mas não recebe o arquivo BVBG.081 (AllocationHashResponse).	Corrigido em <b>14/03/16</b> ✓
	Agente de Custódia não consegue autorizar/rejeitar um direcionamento de custódia por meio da mensagem bvmf.037. <i>Cenários associados podem ser realizados por meio de tela.</i>	Previsão de correção em <b>21/03/16</b>
	Intermitência na geração de arquivos.	Em análise
	Quando a mensagem bvmf.15 é enviada pela sessões FIX secundária, a resposta (bvmf.14) está sendo enviada pela sessão primária.	

Lista de problemas conhecidos, detalhe dos cenários impactados e previsão de correção estão disponíveis no site: [http://ipn.bmfbovespa.com.br/media/PainelErros\\_Fase3\\_v4\\_0.pdf](http://ipn.bmfbovespa.com.br/media/PainelErros_Fase3_v4_0.pdf)

## SISTEMAS DA CLEARING

Descrição		Status
<b>Fase 3</b>	O agente de custódia não consegue visualizar na tela do RTC as operações de OPA que foram direcionadas a ele.	Em análise.
	O arquivo BVBG.018 não contém os campos relacionados às multas por falha de entrega de ativos.	
	Em alguns casos, o sistema GRC está apresentando dados incorretos da recompra.	

Lista de problemas conhecidos, detalhe dos cenários impactados e previsão de correção estão disponíveis no site: [http://ipn.bmfbovespa.com.br/media/PainelErros\\_Fase3\\_v4\\_0.pdf](http://ipn.bmfbovespa.com.br/media/PainelErros_Fase3_v4_0.pdf)

## Incidentes

Ocorrência	Data
Indisponibilidade na Integração entre os sistemas de Contratação de Empréstimos de Ativos (BTB) e Depositária (CAC).	<b>16/03/2016</b>

## SINACOR (1/2)

Descrição		Status
<b>Fase 2</b>	Vinculo com status "Pendente de Conciliação" não aparece na tela de Conciliação	Previsão de correção em <b>17/03/16</b>
	Ao enviar a conta o sistema processou o arquivo de resposta porém não informa quais os campos que são obrigatórios.	
	Melhoria na mensagem para o usuário informando qual documento não é permitido para o tipo de cliente.	
	Cadastro de Documento BVMF -> Aceita hífen no documento.	
	Atualização do endereço vinculado.	
	Correção do cadastro do TAXID para investidor correto.	
	Atualização de consulta de contas inativas.	
	Correção da carga do código CVM no adaptar.	



## SINACOR (2/2)

Descrição		Status
<b>Fase 3</b>	Importação do BVBG28 com impersonate configurado para dois servidores diferentes	Previsão de correção em <b>17/03/16</b>
	OMMFIIX está solicitando retransmissão – com frequência	
	Falha nos contadores do Windows	
	Serviço do comunicador está parado – na virada do dia	
	Erro na conversão de data para inserção de negócios (z).	
	Erro na alteração da carteira 2409-0, sistema não possuía essa carteira cadastrada.	
	Calendário do alocação não era atualizado quando recepcionado uma mensagem bvmf.019 (cenário de D-1)	
	Ao enviar uma alocação, o status do alocação fica como “aguardando processamento”.	

ENCAMINHAMENTO DOS TEMAS DISCUTIDOS NO 8º GT (11/03/16)

PRINCIPAIS DESAFIOS ENCONTRADOS

**SINACOR**

FASES 3 e 4 - PRAZOS

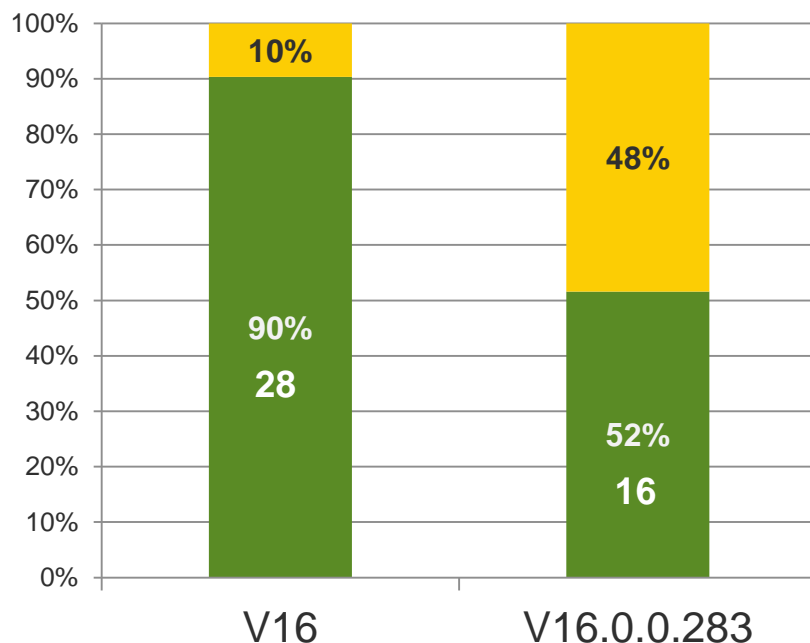
RESULTADO PARCIAL DAS FASES DE CERTIFICAÇÃO (GT)

SINCAD

PRÓXIMOS PASSOS DA TE

## Status da Versão SINACOR

Corretoras do GT = 31



### Atuação direta:

- ✓ Atuação direta em 04 participantes que não iniciaram os testes F2 e F3 em virtude de problemas de conectividade (MTA e Secure Client).

### V15.0.0.221 (Patch SINCAD) - Versão habilitada para produção SINCAD:

- ✓ Liberado em 01/03/16.

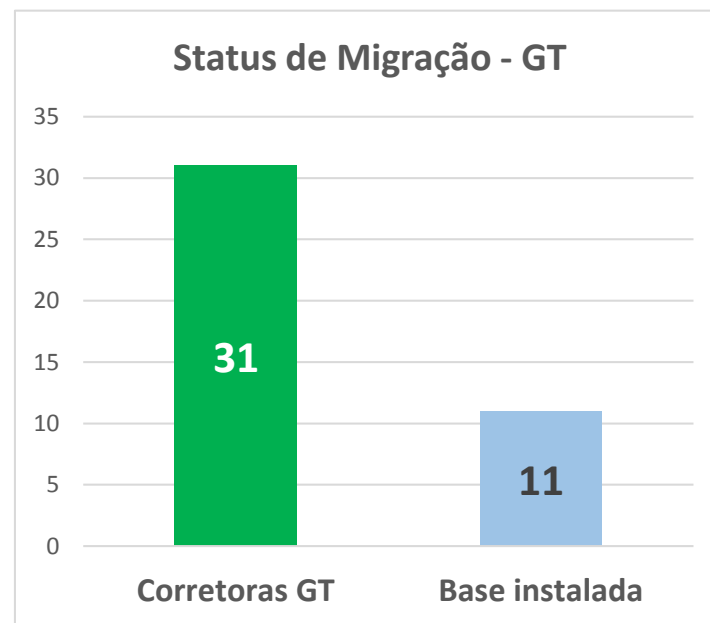
## Pré-requisitos SINACOR V16

### Compatibilidade de Ambiente

AMBIENTE - SINACOR V16	
Sistema Operacional	Windows 7
	Windows 8.1
	Windows 2008r2
	Windows 2012r2
Banco de Dados	Oracle11gr2
	Oracle12c
Frameworks	.NET 4.5.1

**Pré-requisito disponível no site do IPN**

### Implantação do OMMFIX



**Meta de migração: 30/05/2016**

ENCAMINHAMENTO DOS TEMAS DISCUTIDOS NO 8º GT (11/03/16)

PRINCIPAIS DESAFIOS ENCONTRADOS

SINACOR

**FASES 3 e 4 - PRAZOS**

RESULTADO PARCIAL DAS FASES DE CERTIFICAÇÃO (GT)

SINCAD

PRÓXIMOS PASSOS DA TE

## Atualização dos prazos para execução dos cenários de certificação

		Período de testes	Assunto(s)
		Participantes	
<b>Fase 2</b>		4/1 a 10/3	<ul style="list-style-type: none"> <li>Inclusão e manutenção de contas e vínculos</li> </ul>
	G1	1/2 a <b>24/3</b>	<ul style="list-style-type: none"> <li>Mercado à vista + ETF secundário (desde captura até recompra)</li> </ul>
<b>Fase 3</b>	G2	22/2 a 17/3	<ul style="list-style-type: none"> <li>OPA e Follow-on</li> <li>ETF primário</li> </ul>
<b>Liquidação</b>	G3	7/3 a <b>24/3</b>	<ul style="list-style-type: none"> <li>Empréstimo (contratação)</li> </ul>
	G4	<b>21/3 a 31/3</b>	<ul style="list-style-type: none"> <li>Empréstimo (posições e liquidação)</li> <li>Movimentações (Depósito e Retirada) e consultas de garantias</li> </ul>
<b>Fase 3:</b>	G5	14/3 a <b>24/3</b>	<ul style="list-style-type: none"> <li>Opção (alocação, posições e exercício)</li> <li>Movimentações (Distribuições e Transferências) e consultas de garantias</li> </ul>
<b>Liquidação</b>	G6	<b>28/3 a 31/3</b>	<ul style="list-style-type: none"> <li>Termo (alocação, posições e liquidação)</li> <li>Movimentações (Carteira de Cobertura e Liquidação) e monitoramento.</li> </ul>
<b>e</b>	G7	<b>04/4 a 14/4</b>	<ul style="list-style-type: none"> <li>Tratamento de eventos corporativos e Derivativos Financeiros e Commodities</li> <li>Movimentações (Depósito e Retirada) via mensagem.</li> </ul>
<b>Fase 4:</b>	G8	<b>04/4 a 14/4</b>	<ul style="list-style-type: none"> <li>Renda Fixa</li> <li>Monitorar e Efetuar Cobertura de Chamada de Margem</li> </ul>
<b>Risco e</b>	G9	4/4 a 29/4	<ul style="list-style-type: none"> <li>Exercício de Opções</li> <li>Mensagens do Simulador de Risco</li> <li>Movimentações (Distribuições e Transferência) via mensagens</li> <li>Movimentações (Depósitos, Retiradas, Distribuições e Transferências) via arquivos e consulta de garantias via mensagens e arquivos.</li> </ul>
<b>Garantias</b>			

ENCAMINHAMENTO DOS TEMAS DISCUTIDOS NO 8º GT (11/03/16)

PRINCIPAIS DESAFIOS ENCONTRADOS

SINACOR

FASES 3 e 4 - PRAZOS

**RESULTADO PARCIAL DAS FASES DE CERTIFICAÇÃO (GT)**

SINCAD

PRÓXIMOS PASSOS DA TE

## Fases 2 : Cadastro<sup>1</sup> - Execução dos cenários/prontidão (progresso)

Fase 2		
Participante	Tela	Legado
Participante 1	Progresso obtido até 17/03/16	Progresso obtido até 17/03/16
Participante 2	Evolução do progresso (03/03/16 a 17/03/16)	Evolução do progresso (03/03/16 a 17/03/16)
Participante 3	Progresso obtido até 17/03/16	Progresso obtido até 17/03/16
Participante 4	Cenários não aplicáveis	Cenários não aplicáveis
Participante 5	Progresso obtido até 17/03/16	Progresso obtido até 17/03/16
Participante 6	Progresso obtido até 17/03/16	Progresso obtido até 17/03/16
Participante 7	Progresso obtido até 17/03/16	Progresso obtido até 17/03/16
Participante 8	Cenários não aplicáveis	Evolução do progresso (03/03/16 a 17/03/16)
Participante 9	Progresso obtido até 17/03/16	Progresso obtido até 17/03/16
Participante 10	Progresso obtido até 17/03/16	Progresso obtido até 17/03/16
Participante 11	Progresso obtido até 17/03/16	Progresso obtido até 17/03/16
Participante 12	Progresso obtido até 17/03/16	Evolução do progresso (03/03/16 a 17/03/16)
Participante 13	Progresso obtido até 17/03/16	Evolução do progresso (03/03/16 a 17/03/16)
Participante 14	Progresso obtido até 17/03/16	Progresso obtido até 17/03/16
Participante 15	Evolução do progresso (03/03/16 a 17/03/16)	Evolução do progresso (03/03/16 a 17/03/16)

Fase 2		
Participante	Tela	Legado
Participante 16	Progresso obtido até 17/03/16	Progresso obtido até 17/03/16
Participante 17	Progresso obtido até 17/03/16	Progresso obtido até 17/03/16
Participante 18	Progresso obtido até 17/03/16	Progresso obtido até 17/03/16
Participante 19	Progresso obtido até 17/03/16	Progresso obtido até 17/03/16
Participante 20	Progresso obtido até 17/03/16	Progresso obtido até 17/03/16
Participante 21	Progresso obtido até 17/03/16	Progresso obtido até 17/03/16
Participante 22	Progresso obtido até 17/03/16	Progresso obtido até 17/03/16
Participante 23	Progresso obtido até 17/03/16	Evolução do progresso (03/03/16 a 17/03/16)
Participante 24	Cenários não aplicáveis	Cenários não aplicáveis
Participante 25	Progresso obtido até 17/03/16	Evolução do progresso (03/03/16 a 17/03/16)
Participante 26	Progresso obtido até 17/03/16	Evolução do progresso (03/03/16 a 17/03/16)
Participante 27	Progresso obtido até 17/03/16	Evolução do progresso (03/03/16 a 17/03/16)
Participante 28	Progresso obtido até 17/03/16	Progresso obtido até 17/03/16
Participante 29	Progresso obtido até 17/03/16	Progresso obtido até 17/03/16
Participante 30	Progresso obtido até 17/03/16	Progresso obtido até 17/03/16

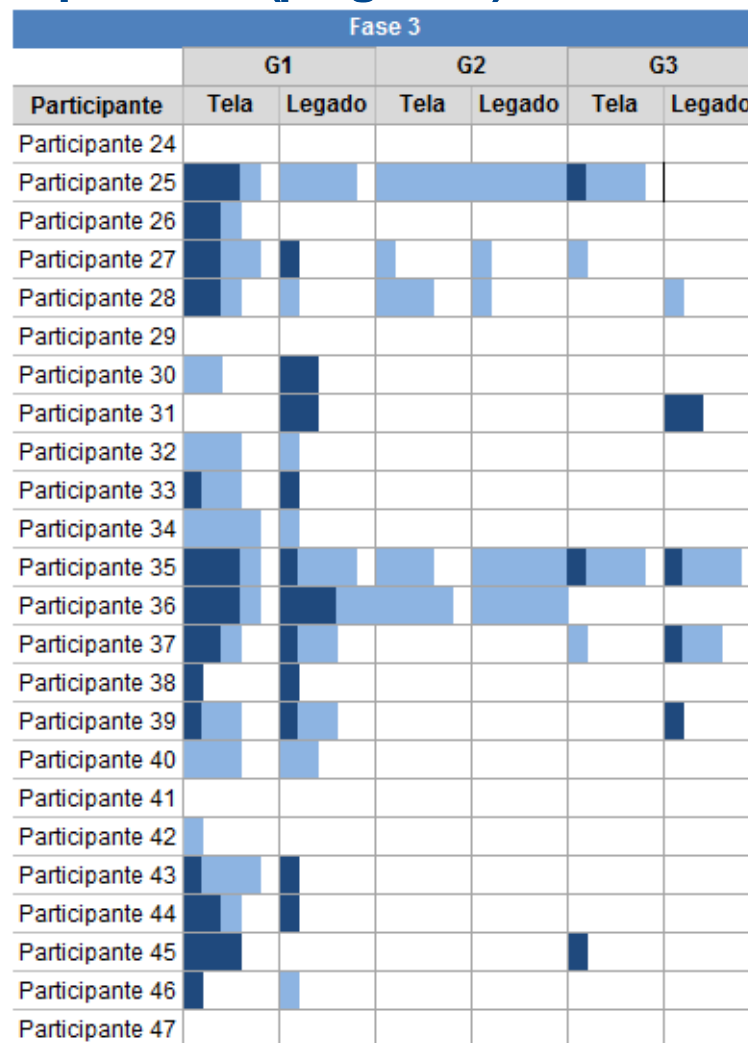
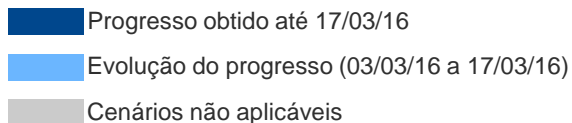
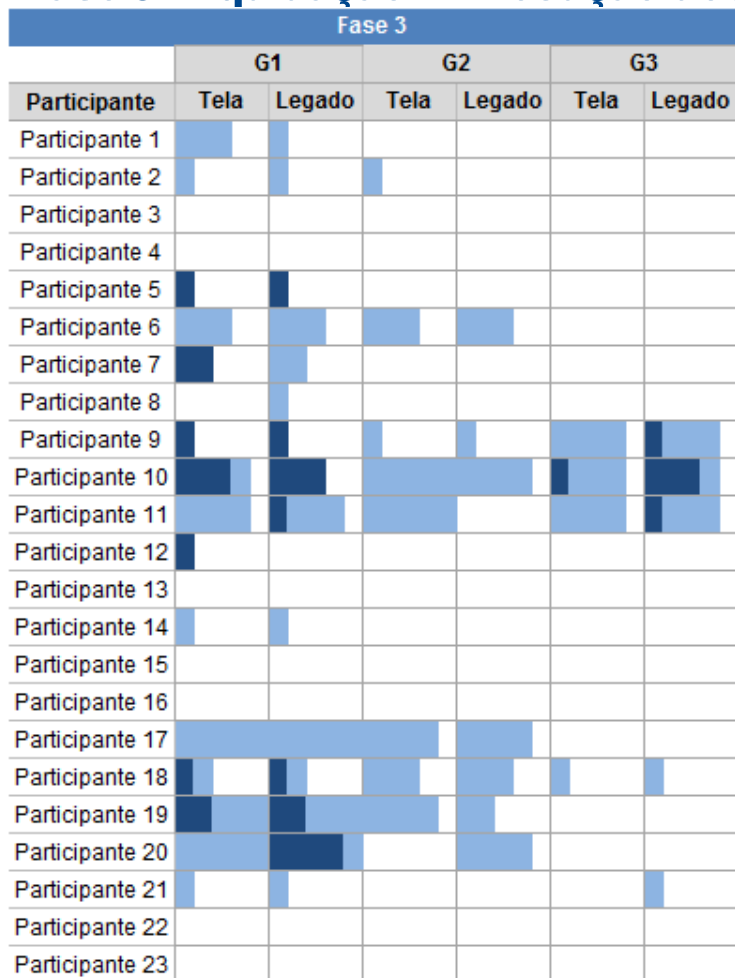
Fase 2		
Participante	Tela	Legado
Participante 31	Progresso obtido até 17/03/16	Progresso obtido até 17/03/16
Participante 32	Progresso obtido até 17/03/16	Evolução do progresso (03/03/16 a 17/03/16)
Participante 33	Progresso obtido até 17/03/16	Progresso obtido até 17/03/16
Participante 34	Progresso obtido até 17/03/16	Evolução do progresso (03/03/16 a 17/03/16)
Participante 35	Progresso obtido até 17/03/16	Evolução do progresso (03/03/16 a 17/03/16)
Participante 36	Progresso obtido até 17/03/16	Evolução do progresso (03/03/16 a 17/03/16)
Participante 37	Progresso obtido até 17/03/16	Progresso obtido até 17/03/16
Participante 38	Progresso obtido até 17/03/16	Cenários não aplicáveis
Participante 39	Progresso obtido até 17/03/16	Evolução do progresso (03/03/16 a 17/03/16)
Participante 40	Progresso obtido até 17/03/16	Evolução do progresso (03/03/16 a 17/03/16)
Participante 41	Progresso obtido até 17/03/16	Cenários não aplicáveis
Participante 42	Evolução do progresso (03/03/16 a 17/03/16)	Cenários não aplicáveis
Participante 43	Progresso obtido até 17/03/16	Cenários não aplicáveis
Participante 44	Progresso obtido até 17/03/16	Evolução do progresso (03/03/16 a 17/03/16)
Participante 45	Progresso obtido até 17/03/16	Cenários não aplicáveis
Participante 46	Progresso obtido até 17/03/16	Evolução do progresso (03/03/16 a 17/03/16)
Participante 47	Progresso obtido até 17/03/16	Evolução do progresso (03/03/16 a 17/03/16)

- Progresso obtido até 17/03/16
- Evolução do progresso (03/03/16 a 17/03/16)
- Cenários não aplicáveis

1 – Fonte: Pesquisa TE com participantes (03/03/16 à 17/03/16)



## Fase 3: Liquidação<sup>1</sup> - Execução dos cenários/prontidão (progresso)



1 – Fonte: Pesquisa TE com participantes (03/03/16 à 17/03/16)

ENCAMINHAMENTO DOS TEMAS DISCUTIDOS NO 8º GT (11/03/16)

PRINCIPAIS DESAFIOS ENCONTRADOS E AVANÇOS DA SEMANA

SINACOR

FASES 3 e 4 - PRAZOS

RESULTADO PARCIAL DAS FASES DE CERTIFICAÇÃO (GT)

**SINCAD**

PRÓXIMOS PASSOS DA TE

- Conforme estabelecido no Ofício 013/2016-DP, de 26/02/2016 para realizar as validações das simulações de migração de dados do sistema CIN para o sistema SINCAD, os participantes devem efetuar as liberações de acesso aos novos nomes e endereços IPs dos sistemas SINCAD e CAU.
- Os dados a serem validados são de **Produção**, portanto, o controle de acesso é o mesmo utilizado atualmente no ambiente Produção (deverão ser utilizados os mesmos login/senha deste ambiente).
- O acesso ao ambiente será feito pelo endereço:  
**<https://corporativo.bvmfnet.com.br/icadx-web>** e o ambiente já está aberto para validações de acesso e conectividade aos novos endereços e para que os participantes realizem as validações.

- Para informações adicionais relacionadas à conectividade o participante deve entrar em contato com a SSP - Suporte à Pós-Negociação.
- Participantes que tiverem dificuldades para efetuarem as liberações de acesso em seus ambientes internos para os serviços e os endereços IP, ou que tiverem dúvidas com relação à validação dos dados, devem entrar em contato com a Central de Cadastro.

ENCAMINHAMENTO DOS TEMAS DISCUTIDOS NO 8º GT (11/03/16)

PRINCIPAIS DESAFIOS ENCONTRADOS

SINACOR

FASES 3 e 4 - PRAZOS

RESULTADO PARCIAL DAS FASES DE CERTIFICAÇÃO (GT)

SINCAD

**PRÓXIMOS PASSOS DA TE**

## Próximos passos da TE

1. Acompanhamento in loco das fases de Certificação;
2. Estrutura de Atendimento TE + CTC + Sinacor + Áreas de Negócio;



3. Logs para acompanhamento interno da Fase 3;
4. Próximo GT-TE em **01/04/2016**.
  - Resultado das pesquisas de prontidão.



facebook.com.br/bolsapravoce



twitter.com/info\_bmfbovespa



youtube.com/bmfbovespa

Visite o site da BM&FBOVESPA

[www.bmfbovespa.com.br](http://www.bmfbovespa.com.br)

Contato

**BM&FBOVESPA**

A Nova Bolsa

